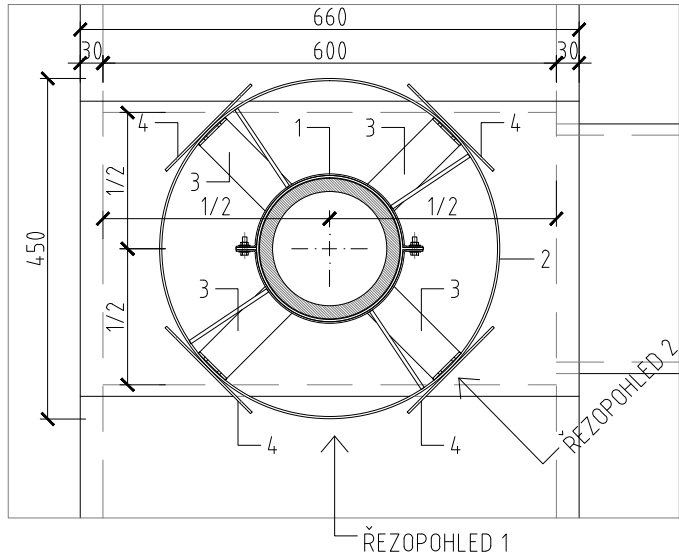


POPIS:

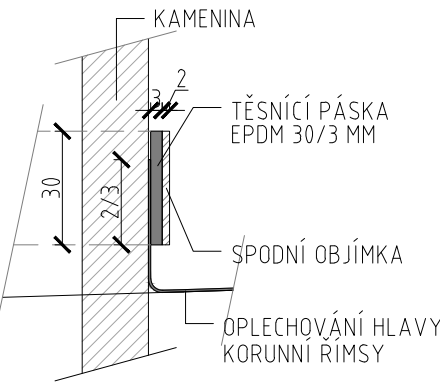
- UCHYCENÍ KE KAMENINOVÉ ROUŘE POMOCÍ OBJÍMEK
- P.Ú.: 2 X NÁTÉR (NÁSTRÍK) KOVÁŘSKÁ ČERN
 - BARVA BUDE ODSOUHLASENA V RÁMCI KD AD A ZÁSTUPCŮ ORGÁNU PAMÁTKOVÉ PÉČE
- NÁVRH HLAVICE BUDE PŘED VÝROBOU KONZULTOVÁN S ODBORNOU OSOBOU (UMĚLECKÝ KOVÁŘ / PASÍŘ / ZÁMĚČNÍK), PŘÍPADNĚ VZNIKLÉ ÚPRAVY TAVRU, NEBO KOTVENÍ BUDOU ODOSUHLASENY V RÁMCI KD
- HLAVICE TAKÉ VIZ. VÝPIS KOVÁŘSKÝCH VÝROBKŮ

PŮDORYS

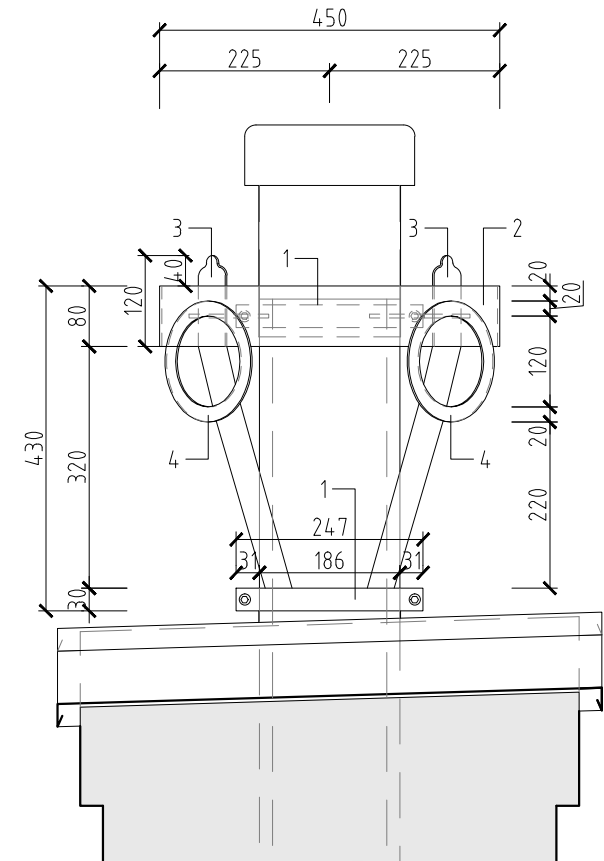


VYTAŽENÍ OPLECHOVÁNÍ NA HLAVĚ KORUNNÍ ŘÍMSY

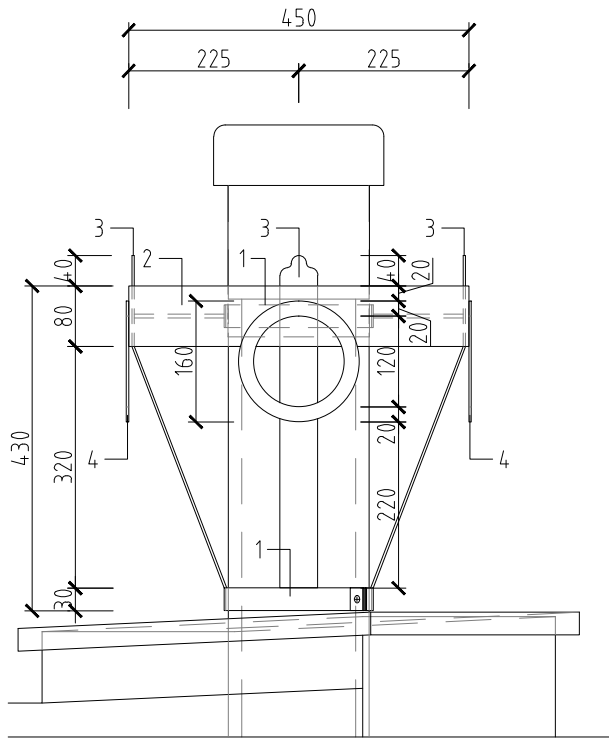
- PLECHOVÁNÍ KORUNNÍ ŘÍMSY VYTÁHNOUT NA KAMENINU, (CCA DO 2/3 VÝŠKY SPODNÍ OBJÍMKY) A STÁHNOUT SPODNÍ OBJÍMKOU SVLOŽENOU TĚSNÍCÍ PÁSKOU EPDM



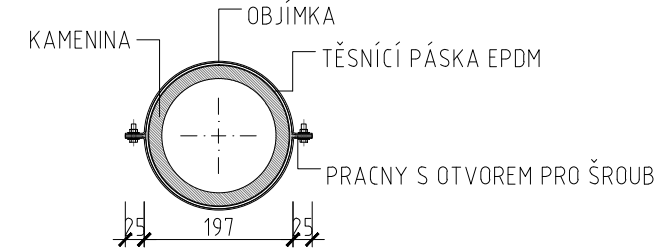
ŘEZPOHLED 1



ŘEZPOHLED 2



- 1) OBJÍMKA: SPODNÍ, HORNÍ
 - ZE DVOU STEJNÝCH DÍLŮ - PÁSOVINA 30 / 2 MM, Ø 197 MM
 - NA KONCÍCH PRACKY S OTVOREM PRO SPOJENÍ (M6 X 10 S MATKOU A GUMOVOU PODLOŽKOU)
 - MEZI KAMENINU A OBJÍMKU VLOŽIT TĚSNÍCÍ PÁSKU EPDM 30 / 3 MM
 - TĚSNÍCÍ PÁSKU VLOŽIT I MEZI SPOJE PRACEK

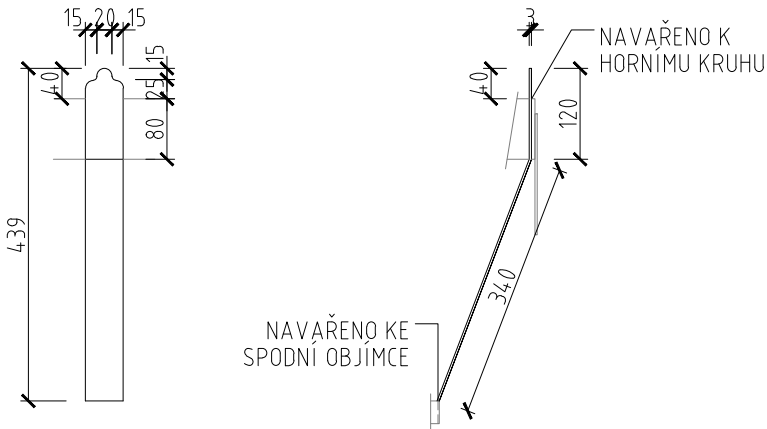


2) HORNÍ KRUH

- PÁSOVINA 80 / 3 MM, Ø 450 MM
- K HORNÍ OBJÍMCE KOTVEN POMOCÍ DRÁTU Ø 5 MM, DL. 125 MM, DRÁT NAVAŘEN Z VNITŘNÍ STRANY KRUHU A K OBJÍMCE

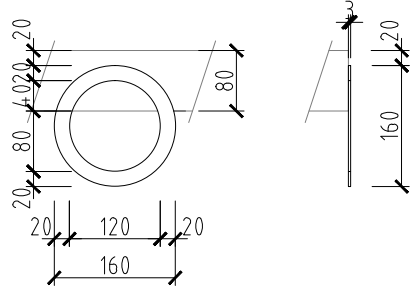
3) PÁSOVINA S OZDOBNOU HORNÍ ČÁSTÍ

- 50 / 3 MM, DL. 462 MM
- V HORNÍ ČÁSTI NAVAŘENA Z VNITŘNÍ STRANY HORNÍHO KRUHU
- VE SPODNÍ ČÁSTI NAVAŘENO KE SPODNÍ OBJÍMCE



4) OZDOBNÉ KRUHY

- PÁSOVINA 20 / 3 MM, VNĚJŠÍ Ø 160 MM
- NAVAŘENY Z VNĚJŠÍ STRANY K HORNÍMU KRUHU



ZNAČKA	DATUM	PŘEDMĚT REVIZE	REVIZI PROVEDL
REVIZE			

±0,000 = 233,927 m n.m.

Souřadnicový systém: S-JTSK
Výškový systém: Bpv

Tento dokument požívá ochrany dle zákona č. 121/2000 Sb. (Autorský zákon) Originál tohoto výkresu a návrh řešení na něm zobrazený je majetkem autora a firmy Architekti Hruša & spol., Ateliér Brno, s.r.o. Tento výkres nesmí být - vyjma zřejmého účelu, pro nějž byl pořízen - používán a žádným způsobem nerespektujícím ustanovení Autorského zákona nebo dohodu klienta a hlavního architekta (autora) poskytnut třetí osobě.			
HLAVNÍ ARCHITEKT (AUTOR) :		prof. Ing. arch. PETR HRUŠA	
VEDOUČÍ PROJEKTU / HLAVNÍ INŽENÝR PROJEKTU (HIP)		ZODPOVĚDNÝ PROJEKTANT / ZPRACOVAL	
prof. Ing. arch. PETR HRUŠA / Ing. arch. PETR LEVÝ		Ing. Jana Vostřelová	
KLIENT ZAKÁZKY :		INVESTOR ZAKÁZKY :	
Universita Hradec Králové Rokitanského 62 500 03 Hradec Králové		Universita Hradec Králové Rokitanského 62 500 03 Hradec Králové	
FÁZE (STUPEŇ DOKUMENTACE)		KONTROLA	Ing. arch. VÍT ZENKL
DOKUMENTACE PRO PROVÁDĚNÍ STAVBY			
NÁZEV ZAKÁZKY (DÍLO)		DATUM	02 / 2019
Modernizace a rekonstrukce budov B a C Univerzity Hradec Králové, náměstí Svobody		ZAKÁZKA ČÍSLO	16050
ČÁST DOKUMENTACE		OBJEKT	BUDOVA "C"
D.1.1 ARCHITEKTONICKO-STAVEBNÍ ŘEŠENÍ		MĚŘÍTKO	1 : 10
DOKUMENT (VÝKRES)		Č. VÝKRESU / REVIZE	PARÉ
BUDOVA "C" UHK, parc. č. st. 392, 759			
DETAIL OZDOBNÉ HLAVICE NA KORUNNÍ ŘÍMSE			
		D.1.1.b.506	